

April 2022

NACHSUCHE! Drohnen erfolgreicher als Hund?

DJZ

DEUTSCHE
JAGDZEITUNG

ZEISS-WBK

Besser als Keiler 35?

ALTE BÖCKE

DIE LICHTER VERRATEN ES!

DORFBEVÖLKERUNG & MITJÄGER

Harmonie schadet nie!

FASANEN AUSWILDERN

Hege oder leichte Beute?

BAUANLEITUNG

Ansitztauglicher Drückjagdbock



www.djz.de



PAUL
PAREY
WILDSCHUTZ

42. JAHRGANG - 7986 - DEUTSCHLAND: € 6,50 - ÖSTERREICH: € 7,20 - SCHWEIZ: SFR 11,70 - LUXEMBURG: € 7,70 - BELGIEN: € 7,70 - ITALIEN: € 8,20



Das Driven-Hunt-Geschoss besitzt einen flachen, abgerundeten Geschosskopf. Es ist zunächst in .308 Win., .30-06 sowie .300 Win. Mag. erhältlich

RWS Driven Hunt

Speziell für Drückjagden



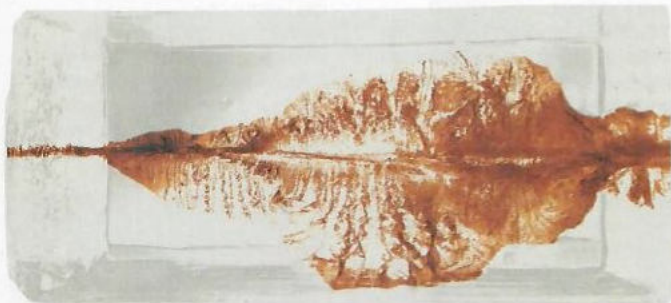
Mit der RWS Driven Hunt erweitert RWS das Produkt-Sortiment um ein neuartiges bleifreies Deformationsgeschoss. Es wurde speziell für die Drückjagd entwickelt. Das Projektil ist zur Markteinführung in den Kalibern .308 Win., .30-06 sowie .300 Win. Mag. mit 10,7 Gramm Geschossgewicht erhältlich.

Das nickelplattierte Kupfergeschoss besitzt eine flache orange-farbene Geschossspitze sowie eine darunterliegende breite sowie tiefe Hohlspitze. Das Geschossdesign fördert zusammen mit dem speziellen

Das Driven Hunt von RWS pilzt rasch auf, um unmittelbar reichlich Energie im Wildkörper abzugeben

Herstellungsverfahren ein schnelles Aufpilzen mit hoher Augenblickswirkung bei gleichzeitig maximalem Restgewicht – insbesondere auf kürzere Distanzen, wie sie bei Bewegungsjagden üblicherweise vorkommen.

Seine volle Stärke spielt das Driven Hunt bei mittelschwerem bis starkem Wild aus. Weitere Informationen: www.rws-munition.de. PM



Der Gelatinebeschuss zeigt, wie schnell das Driven-Hunt-Geschoss im Wildkörper anspricht. Der „Wundkanal“ verläuft von rechts nach links

Noblex NF 10 x 42 R advanced

Tolle Technik zum Spitzenpreis

Das NF 10 x 42 der advanced-Linie bietet dem Anwender eine Hochleistungsoptik mit mehrfachvergüteten Linsenelementen und einem großen Sehfeld.

Der integrierte Laserentfernungsmesser ermittelt die Entfernung zum Wild auf bis zu 1.200 Meter. Der Messbereich auf stärker reflektierende Objekte erweitert sich sogar auf bis zu 2.300 Meter.

Durch einen einfachen Tastendruck erfolgt die augensichere Messung mit dem Laser auf einen Meter genau, und zwar in lediglich

durchdachter Algorithmus auch die Entfernung bei widrigen Wetterbedingungen, wie leichtem Nebel oder sogar Regen.

Für die Jagd im Gebirge wurde zusätzlich die Winkelmessung ergänzt. Die Winkelkompensation wird in Metern angezeigt, direkt im Sehfeld neben dem Schusswinkel.

Mit dem kontrastreichen sowie scharfen Bild von der Bildmitte bis zum Rand werden selbst



0,3 Sekunden. Der Messwert wird anhand des im Zentrum eingespiegelten, roten OLED-Displays angezeigt und lässt sich auch sicher auf dunklem Hintergrund ablesen.

Auf Wunsch kann die Helligkeit in sechs Stufen angepasst werden. In schwierigem Terrain oder bei bewegten Objekten kann die Messung fortlaufend erfolgen und bietet dem Anwender auf die Art und Weise einen kontinuierlichen Messwert.

Dank der verschiedenen Mess-Modi ermittelt ein

Ferngläser mit Entfernungsmesser sind in der Regel wesentlich teurer als das Noblex NF 10 x 42 R advanced

kleinste Details erkannt. Fehlsichtige werden die herausdrehbaren Augenmuscheln genießen und können auch mit einer Brille das gesamte Sehfeld überblicken.

Das neue Noblex NF 10 x 42 R advanced wird zur attraktiven Preisempfehlung von gerade einmal 1.099 Euro angeboten. Informationen: www.noblex-optics.com. PM